



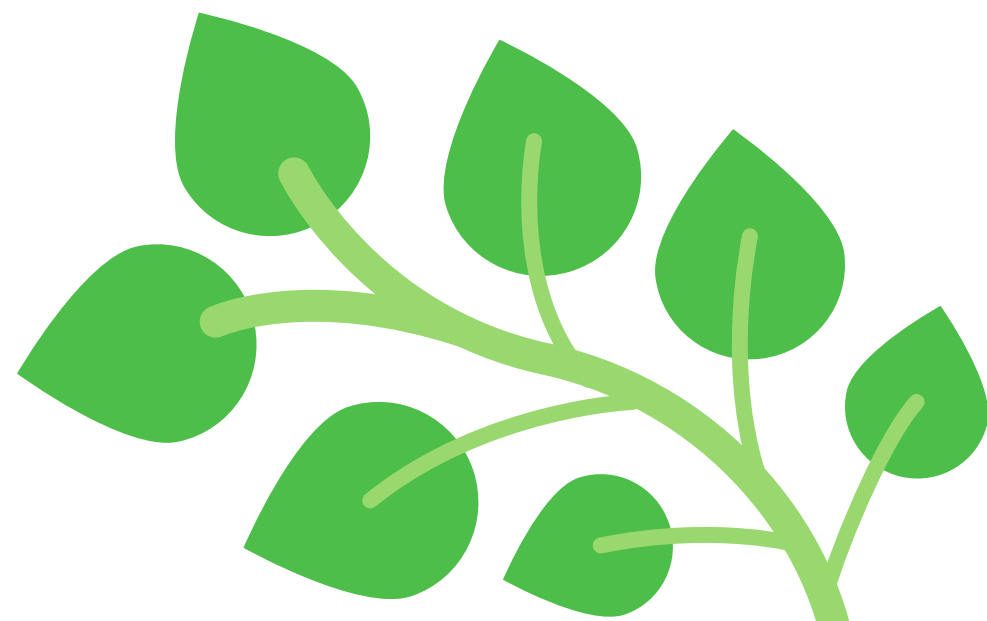
# Bioser



**Concept du produit**

**Buisness et Marché**

**Communication et Site Web**



# CONCEPT ET PRODUIT

## *Equipe*

- **Chef de projet : Lothaire est le chef de projet**
- **Équipe technique : Baptiste , Rémi et Estelle composeront notre équipe technique**
- **Équipe Business Plan : Aude s'occupera du plan business**

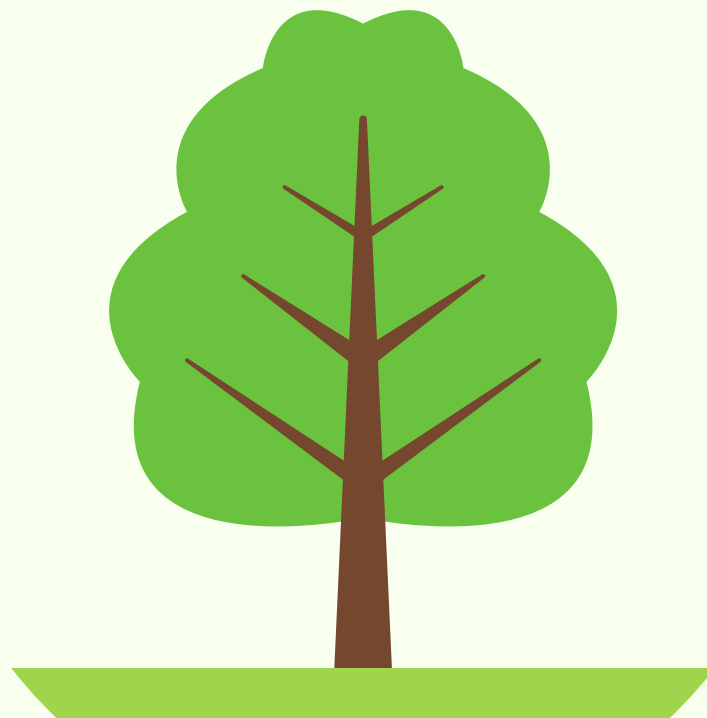
**Équipe communication : Julie et Chloé**

## *A quoi ca "SERRE"?*

- Legumes de saisons
- Consommer de manière responsable
- Respecter l'environnement
- Mieux se nourrir
- Santé

## *Nos produits*

- Location de serre modulable
- Abonnement kit de graine de saison



# BUISNESS ET MARCHÉ



## Cibles

- °Des associations
- °Des résidences étudiantes
- °Des écoles et des mairies



## Revenus

- Location de serre
- Abonnement graine de saisons



## Stratégie

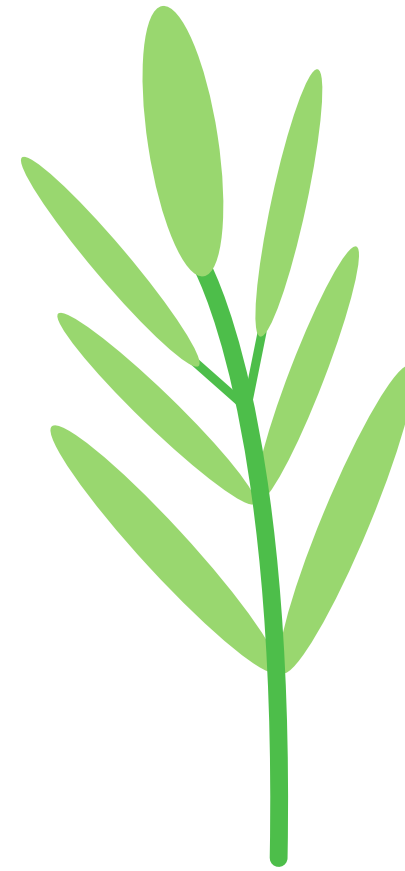
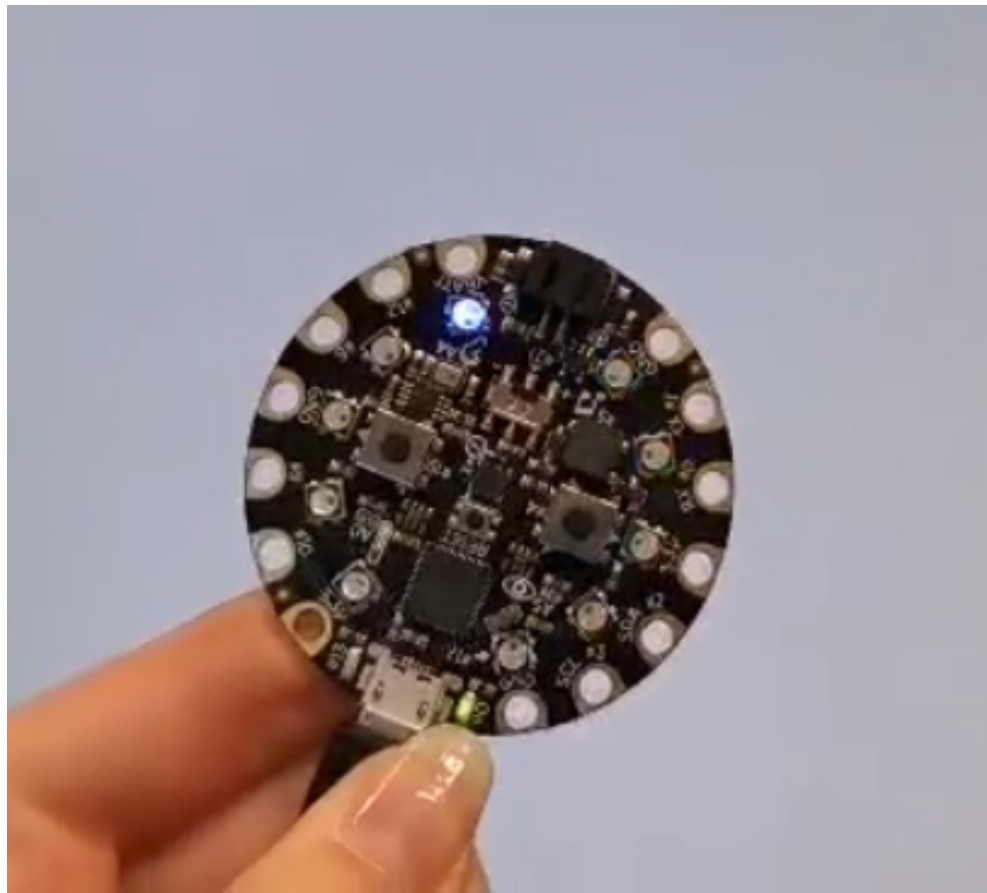
- Serre modulable LEGO
- Serre autosuffisante et intuitive
- Travailler en étroite relation avec mairies écoles Universités

A close-up photograph of a small, green, succulent-like plant with thick, rounded leaves. The plant is growing from a sandy, light-colored ground. The background is blurred, showing more of the same plant and the sandy surface.

# Communication

**Site internet :crée  
par l'équipe  
communication**

<https://chloenicole31.wixsite.com/bioser>



---

## POINTS TECHNIQUES

- Matériaux écoresponsables
- Capteurs d'humidité avec programmation
- Serre LEGO modulable

Si l'humidité est inférieure à 50% la carte affichera une succession de lumières bleues pour imiter un courant d'eau qui devrait passer pour alimenter la plante ; si le taux d'humidité est supérieur à 50%, la carte affichera une succession de lumières vertes qui signifie que la plante se porte bien





**Discutons !**