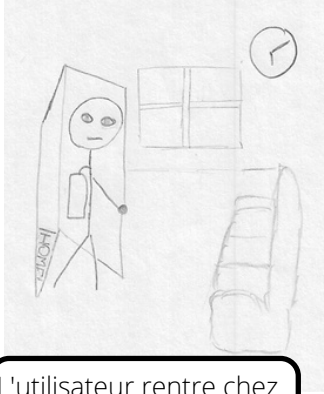
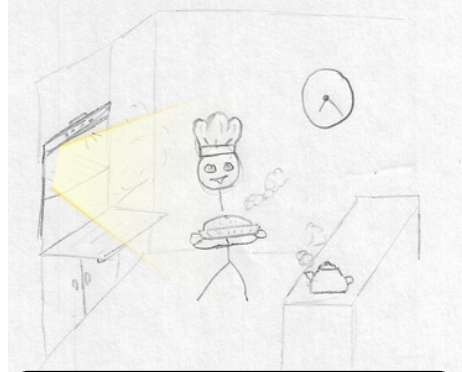


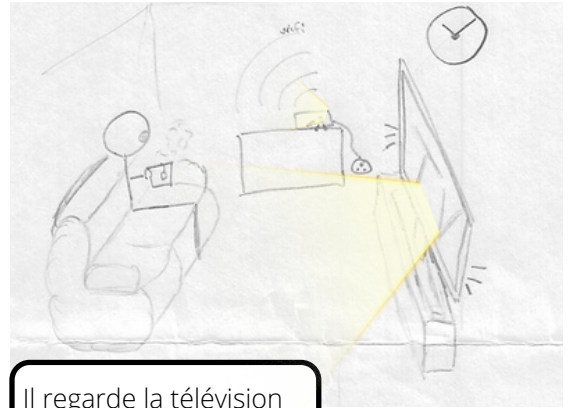
Scénario d'usage



L'utilisateur rentre chez lui après le travail et vaque à ses occupations personnelles.



Il utilise des appareils électroménagers tel que le four.

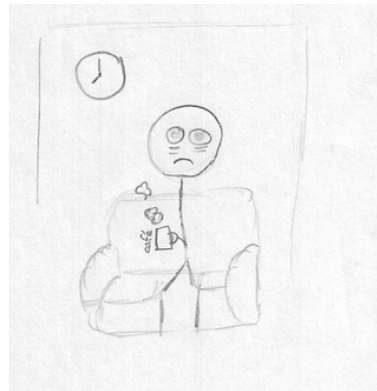


Il regarde la télévision grâce à sa box internet et met son téléphone à charger.

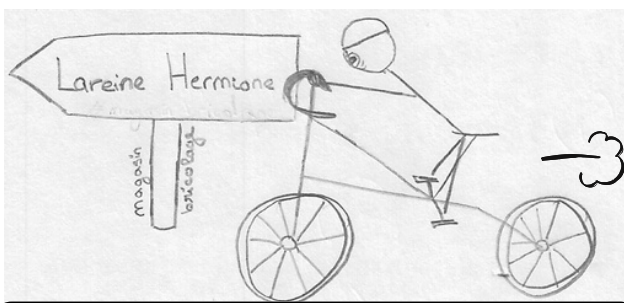
Quel gâchis d'énergie. Il faut que je trouve un appareil pour réguler ça



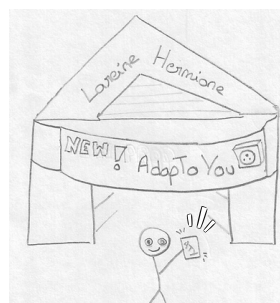
L'utilisateur se couche et essaie de dormir. Mais il y a trop de lumière dans la pièce (veilleuse TV, box internet, téléphone, heure du four et du lave linge, etc.)



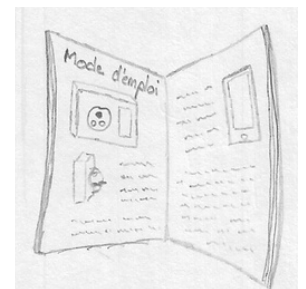
L'excès de lumière dans l'appartement à dégrader le sommeil de l'utilisateur.



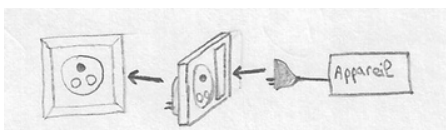
Sans tarder, l'utilisateur part dans son magasin de bricolage local afin de trouver une solution.



L'utilisateur a acheté le nouveau produit : AdapToYou.



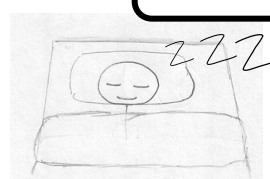
Cette prise économique va lui permettre d'éteindre ses appareils et de les rallumer d'un simple clic ou grâce à la mise en place d'un programme personnalisé.



Il suffit de brancher la prise ATY sur celle de base et d'y raccorder l'appareil. La télécommande reconnaîtra la prise grâce au système NFC.



L'utilisateur n'a plus qu'à personnaliser ses programmes.



Cet utilisateur va passer une meilleure nuit tout en faisant des économies.